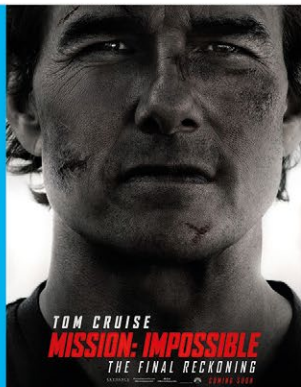


PROGRAMME 2 SALLES

CINEMA DES BEAUX-ARTS

DU 14 AU 20 MAI 2025 | 7 FILMS AU CHOIX EN ALTERNANCE

AVANT-PREMIÈRES



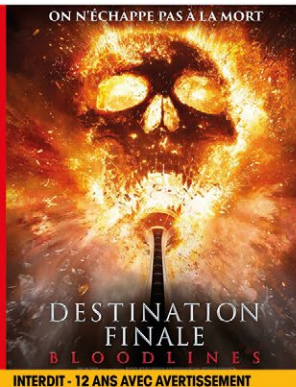
VF & VO.STF Original Version with French Subtitles

Durée 2h49 | Américain
Action, Espionnage, Thriller

Nos vies sont la somme de nos choix. Tom Cruise est Ethan Hunt dans Mission: Impossible - The Final Reckoning.

Our lives are the sum of our choices. Tom Cruise is Ethan Hunt in Mission: Impossible - The Final Reckoning.

NOUVEAUTÉ



VF & VO.STF Original Version with French Subtitles

Durée 1h50 | Américain
Epouvante-horreur, Thriller

Hantée par un cauchemar terrifiant qui revient sans cesse, Stefanie, étudiante à l'université, rentre chez elle pour retrouver la trace de la seule personne susceptible d'enrayer ce cycle infernal et de sauver ses proches du sort funeste qui les attend... Plagued by a recurring violent nightmare, a college student returns home to find the one person who can break the cycle and save her family from the horrific fate that inevitably awaits them.



Durée 1h30 | Français
Comédie

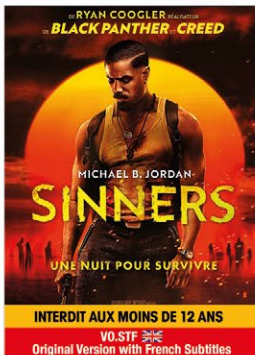
Mélanie, avocate, atteinte d'une maladie incurable, a décidé qu'il était temps de profiter de la vie ! Elle embarque Benjamin, son ami de toujours, dans un périple vers l'Espagne pour explorer enfin leur sensualité dans une maison close. Les voici à bord d'un van délabré, conduit par Lucas, un chauffeur bourru sorti de prison la veille.



Durée 1h38 | Français
Comédie, Romance



Durée 2h06 | Américain
Action, Fantastique



Durée 2h17 | Américain
Action, Epouvante-horreur, Thriller



Durée 1h41 | Américain
Aventure, Comédie, Famille



RÉSERVEZ VOS PLACES EN LIGNE | BOOK YOUR TICKETS ONLINE
WWW.CINEMAS2MONACO.COM

THÉÂTRE PRINCESSE GRACE - 12 AVENUE D'OSTENDE - MONACO
RENSEIGNEMENTS AU : +377 93 25 36 81 (TOUS LES JOURS DE 14H À 21H30)



P PARKING D'OSTENDE (JUSTE EN FACE DU CINEMA À 50M SUR LA DROITE) & PARKING DE LA COSTA — BUS : LIGNE 1,2 ET 6

SALLE 1

PLACES  200  4

SALLE 2

PLACES  56  2

14
MERCREDI
WEDNESDAY

14H00	DESTINATION FINALE BLOODLINES
16H15	L'AMOUR C'EST SURCOTÉ
18H30	THUNDERBOLTS* - FILM DIRECTLY 
20H50	DESTINATION FINALE BLOODLINES

15
JEUDI
THURSDAY

14H00	L'AMOUR C'EST SURCOTÉ
16H15	UNE POINTE D'AMOUR
18H30	FINAL DESTINATION: BLOODLINES 
20H50	DESTINATION FINALE BLOODLINES

16
VENDREDI
FRIDAY

14H00	UNE POINTE D'AMOUR
16H15	L'AMOUR C'EST SURCOTÉ
18H30	FINAL DESTINATION: BLOODLINES 
20H50	DESTINATION FINALE BLOODLINES

17
SAMEDI
SATURDAY

14H00	DESTINATION FINALE BLOODLINES
16H15	DESTINATION FINALE BLOODLINES
18H30	UNE POINTE D'AMOUR
20H45	MISSION : IMPOSSIBLE - AVANT-PREMIÈRE (FILM DIRECT)

18
DIMANCHE
SUNDAY

14H00	MINECRAFT, LE FILM
16H15	DESTINATION FINALE BLOODLINES
18H30	THUNDERBOLTS* - FILM DIRECTLY 
20H50	FINAL DESTINATION: BLOODLINES 

19
LUNDI
MONDAY


14H00	UNE POINTE D'AMOUR
16H00	THUNDERBOLTS*
18H30	FINAL DESTINATION: BLOODLINES 
20H50	DESTINATION FINALE BLOODLINES

20
MARDI
TUESDAY

14H00	L'AMOUR C'EST SURCOTÉ
16H00	UNE POINTE D'AMOUR - FILM DIRECT
17H45	MISSION : IMPOSSIBLE - AVANT-PREMIÈRE (FILM DIRECT)
21H00	MISSION : IMPOSSIBLE - PREVIEW 

14H00	MINECRAFT, LE FILM
16H15	UNE POINTE D'AMOUR
18H15	SINNERS - FILM DIRECTLY 
20H50	THUNDERBOLTS*

14H00	UNE POINTE D'AMOUR
16H00	SINNERS - FILM DIRECTLY 
18H30	L'AMOUR C'EST SURCOTÉ
20H50	THUNDERBOLTS* 

14H00	SINNERS - FILM DIRECTLY 
16H30	UNE POINTE D'AMOUR
18H30	THUNDERBOLTS* - FILM DIRECT
20H50	MINECRAFT, LE FILM

14H00	MINECRAFT, LE FILM
16H15	THUNDERBOLTS* - FILM DIRECT
18H30	THUNDERBOLTS* - FILM DIRECTLY 
20H50	L'AMOUR C'EST SURCOTÉ

14H00	L'AMOUR C'EST SURCOTÉ
16H15	UNE POINTE D'AMOUR
18H15	SINNERS - FILM DIRECTLY 
20H50	THUNDERBOLTS*

14H00	L'AMOUR C'EST SURCOTÉ
16H15	UNE POINTE D'AMOUR
18H15	SINNERS - FILM DIRECTLY 
20H50	L'AMOUR C'EST SURCOTÉ

14H00	THUNDERBOLTS* - FILM DIRECT
16H15	DESTINATION FINALE BLOODLINES
18H30	THUNDERBOLTS* - FILM DIRECTLY 
20H50	DESTINATION FINALE BLOODLINES

> SÉANCE : LE FILM COMMENCE 5 À 8 MIN. APRÈS L'HEURE INDICUÉE
> SHOW: THE FILM STARTS 5 TO 8 MIN. AFTER THE INDICATED TIME

> FILM DIRECT : LE FILM COMMENCE À L'HEURE INDICUÉE
> FILM DIRECTLY MEANS THAT THE MOVIE STARTS WITHOUT THE ADVERTISSEMENT